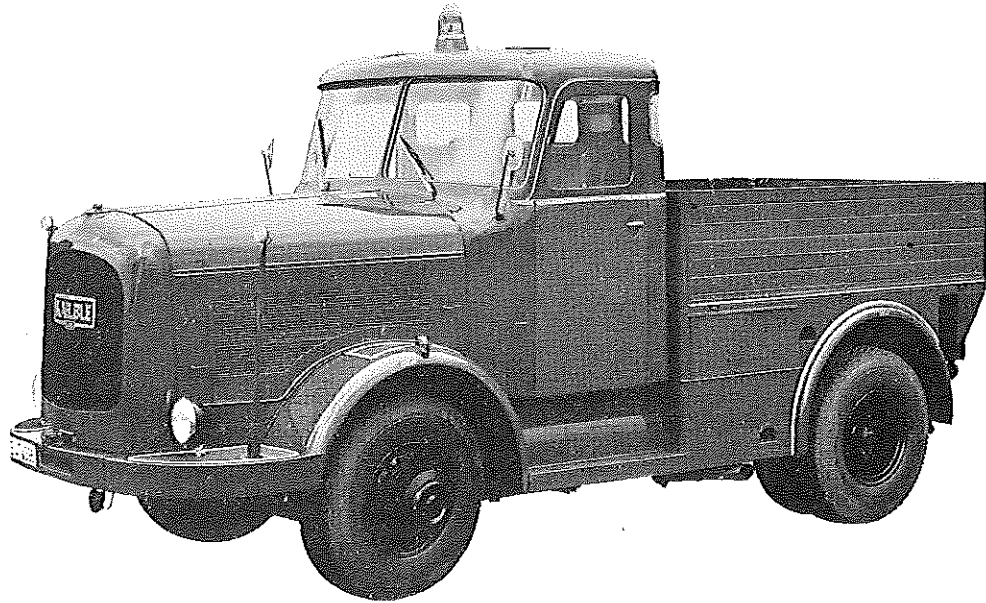


CARL KAEUBLE GMBH Backnang	TYP KV 632 ZB	Gruppe 15
		Kaelble
		1540



Diesel-Motor · 6 Zylinder · 4-Takt · 280 PS, bei 2100 U/min

techn. mögliche Anhängelast
bis 100 t

Motor

Hersteller und Typ Kaelble/MD 230 sT
 Brennraumform (nur bei
 Dieselmotoren) Omega
 Höchstes Drehmoment 110 mkg bei 1400 U/min
 Größte Nutzleistung 280 PS bei 2100 U/min
 Hubraumleistung 23,5 PS/l
 Mittl. Arbeitsdruck 10,05 kg/cm² bei 2100 U/min
 Mittl. Kolbengeschwindigkeit .. 10,5 m/sec bei 2100 U/min
 Verdichtungsverhältnis 16
 Kurbelverhältnis 4
 Lage im Fahrzeug vorn, stehend
 Aufhängung 4-Punkt-Gummi
 Schmiersystem Druckumlaufschmierung
 Kühlungsart Wasser
 Gewicht 1290 kg
 Niedrigster Kraftstoffverbrauch 160 g/PS_h bei 1400 U/min
 Zylinder-Anzahl 6
 Zylinder-Anordnung Reihe, stehend
 Zylinder-Gußform Block m. Kurbelgeh. vergossen
 Zylinder-Werkstoff Gußeisen
 Bohrung/Hub 130/150 mm
 Gesamthubraum 11863 cm³
 Zylinderkopf (Werkstoff) Gußeisen (einzeln abnehmbar)
 Abdichtung Zyl./Zylinderkopf .. Spezial/Asbest-Gewebe
 (Aufbau, Werkstoffe)
 Laufbuchsen (Bauart) nasse Buchsen, auswechselbar

Triebwerk

Ventilsitzringe (Werkstoff) nein
 Kolben, Hersteller/Typ Mahle/Schmidt/Vollschaff
 Kolben-Werkstoff Alu-Legierung
 Kolbenringe (Art, Anzahl) 3 Verdicht.-/2 Ölschlitzringe
 Pleuel (Bauart, Werkstoff) Doppel-T-Schaft-Querschnitt
 Pleuellager (Bauart, Werkstoff) Mehrstoff/Gleitlager
 Kurbelwelle (Anzahl der 7/Mehrstoff-Gleitlager
 Lager, Werkstoff)
 Kurbelgehäuse Oberteil: Gußeisen, Unterteil:
 (Bauart, Werkstoff) Stahl
 Anzahl der Ventile je Zylinder Einlaß: 1/Auslaß: 1
 Anordnung der Ventile hängend/senkrecht
 Einlaßventil öffnet bei 10° vor OT bei 0,3 mm
 Ventilspiel
 Einlaßventil schließt bei 40° nach UT bei 0,3 mm
 Ventilspiel
 Auslaßventil öffnet bei 46° vor OT bei 0,6 mm
 Ventilspiel
 Auslaßventil schließt bei 10° nach UT bei 0,6 mm
 Ventilspiel
 Ventilspiel (warm) Einlaß: 0,3 mm/Auslaß: 0,6 mm
 Ventilsteuerung erfolgt über .. Stößel-Stößstange/Kipphebel
 Nockenwelle (Anordnung, ... im Kurbelgehäuse/1
 Anzahl)
 Nockenwellen-Antrieb schrägverzahnte Zahnräder

Motor-Zubehör

Kraftstoff-Förderung (Bauart) .. Bosch/Kolbenpumpe
 Kraftstofftank-Füllmenge 250 l
 Kraftstofffilter (Bauart) Bosch FJ/DF 11W11A3
 Ölpumpe (Bauart) Zahnradpumpe
 Ölwanne-Füllmenge 18 l
 Ölfilter (Bauart) Vor- und Feinsfilter
 Luftfilter (Bauart) Trockenluftfilter
 Kühlwasser-Förderung Kreiselpumpe
 Kühlsystem-Fassungsvermögen 66 l
 Kühler (Bauart) Rippenrohrkühler
 Kühlerwärme-Abführung Ventilator
 (Bauart)
 Einspritzpumpe, Hersteller/Typ Bosch/PES6P100/720 RS72
 Einspritzdüse, Hersteller/Typ... Bosch/DLLA 150 S 138
 Einspritzdruck 200 atü
 Förderbeginn 38° vor OT
 Förderende —° nach OT

Reglerausführung (Bauart) Bosch-Fliehkraftregler
 Elektrische Anlage 24 V
 Zündfolge 1-5-3-6-2-4
 Anlasser, Hersteller/Typ Bosch/BPD6/24 AR178
 Anlasser, Leistung 6 PS/24 Volt
 Anlasser-Betätigung (Bauart) .. elektromagnetisch
 Übersetzung
 Antriebsritzel/Schwungrad .. i = 14,5
 Lichtmaschine, Hersteller/Typ .. Bosch/T1-28V 60A12
 Lichtmaschine, Leistung 1680 W
 Ladebeginn bei 340 U/min der KW
 Lichtmaschine, Antrieb 2 Keilriemen 12,5 x 1275
 (Abmess. des Keilriemens) DIN 7753
 Übersetzung KW/Lichtm.-Welle i = 1,97
 Batterie, Anzahl/Ausführung .. 2 Stück, je 12 V 143 Ah
 Luftpresser-Antrieb 1 Keilriemen 12,5 x 1600
 (Abmess. d. Keilriemens) DIN 7753

Kraftübertragung

Kupplung, Hersteller/Typ Fichtel & Sachs/G 2/380 KR
 Kupplung (Bauart) Reibungs-Mehrscheiben
 Schaltgetriebe, Hersteller/Typ.. Kaelble/SKV 112 N
 Schaltgetriebe (Bauart) mechan. Stufengetriebe
 Schaltgetriebe-Anordnung mit Motor verblockt
 Anzahl der Gänge 6 V, 4 R
 Übersetzungen IV = 9,45/5,55/3,26/1,78/1,0/
 0,718
 IR = 9,7/5,7/3,34/1,82
 Geräuscharme Gänge
 (Schrägverzahnung), Anzahl 6/4
 Synchronisierte Gänge, Anzahl —
 Schalthebel-Anordnung neben Fahrersitz
 Schaltungsart mech.

(mech., hydr., pneumat.)
 Getr.-Geh.-Ölfüllmenge 25 l
 Zusatzgetriebe, Hersteller/Typ Kaelble/V 112
 Zusatzgetriebe (Bauart) Vorschalt-/2 Gänge u.
 Verteilergetriebe
 Kraftübertragungselemente ... Gelenkwellen
 Treibende Räder Hinterräder/Vorderräder
 zuschaltbar
 Ausgleichgetriebe (Bauart) Kegelradgetriebe
 Antrieb der Halbachsen Spiralkegelräder
 (Bauart)
 Übersetzung
 Schaltgetr./Antriebsräder ... i = 8

Fahrwerk**Räder und Bereifung, Lenkung**

Räderart Stahlguß/Speichenräder
 Anzahl der Räder 4
 (ohne Ersatzrad)
 Anzahl der Reifen 6
 (ohne Ersatzreifen)
 Reifengröße 12.00 R 20 PR 16
 Reifenluftdruck, vorn/hinten ... 6,5/6,5 atü
 Felgenart 8,5-20/8,5-20
 Felgenart Schrägschulter
 Felgengröße, vorn/hinten 8,5-20/8,5-20
 Radaufhängung, vorn Starrachse
 Radaufhängung, hinten Starrachse
 Federung, vorn (Bauart) 2 Halbfedern/längs

Federung, hinten (Bauart) 2 Halbfedern/längs
 Schubübertragung (Bauart) ... Stützarm
 Stoßdämpfer, vorn/hinten —/—
 (Bauart)
 Radsturz 1° 43'
 Spreizung 7°
 Vorspur/Nachspur 0—4/— mm
 Nachlauf 0°
 Lenkung (Bauart) ZF-Spindel-Hydro-Lenkung
 Mittlere Lenkübersetzung $i_m = 22,7$
 Größter Radeinschlag 33/40°
 Lenksäulen-Anordnung links
 Spurstange (Bauart) ungeteilt

Bremsen

Bremsanlage, Hersteller/Typ .. Westinghouse/Kaelble/2-Kreis
 Wirks. Bremsfläche, vorn/hinten 1260/2400 cm²
 Bremskraft d. Betriebsbrems-
 anlage (hydr./pneum.) Druckluft
 Bremsstrommel-/Scheiben- \varnothing ,
 vorn/hinten 440/440 mm

Hilfs- und Feststellbremsanlage mechanisch mit Handbrems-
 (Aufbau) Verstärker, auf Hinterräder
 Bremsbelag, Hersteller/Typ,
 vorn/hinten Bremsit/5720
 Dauerbremse Motorbremse od. hydr. Retarder

Allgemeine Daten des Fahrgestells

Radstand 3500 mm
 Spurweite, vorn/hinten 1850/1818 mm
 Bodenhöhe 270 mm
 Bauchfreiheit 150 mm
 Fahrgestellgewicht 7400 kg
 Fahrgestelltragfähigkeit 8600 kg
 Achslast aus Fahrgest.-Gew.,
 vorn/hinten 4900/2500 kg

Fahrgestell und Aufbau Leiterraum/Stahlaufbau
 (Bauart)
 Anhängerkupplung,
 Hersteller/Typ Rockinger/56
 Anhängerbremsanschluß 2- u. 1-Leitungsbremse
 (Bauart)

Allgemeines**Achslasten und Gewichte**

Zulässige Achslast, vorn 5800 kg, 6000 kg
 Zulässige Achslast, hinten 10000 kg, —
 Zulässiges Gesamtgewicht 15400 kg, 16000 kg
 Leergewicht 10600 kg, —
 Nutzlast 4800 kg, 5400 kg
 Anhängelast, gebr./ungebr. ... 22000 kg / 3000 kg
 techn. möglich, gebremst 100000 kg

Maße

Länge über alles 6435 mm
 Breite über alles 2500 mm
 Höhe über alles 3255 mm
 Überhang, vorn 1520 mm
 Überhang, hinten 1415 mm
 Kleinster Wendekreis- \varnothing 17,5 m
 Kleinster Spurbereich- \varnothing 16,2 m
 Innenmaße des Laderaums
 Länge 2680/1790 mm
 Breite 2340 mm
 Höhe 650/525 mm

Sonstige Daten

Höchstgeschwindigkeit 79 km/h
 Kraftstoffverbrauch nach
 DIN 70030 —
 Ölverbrauch —
 Spezifische Motordrehzahl
 (im größten Gang) 6235 U/1000 m
 Fahrgestell-Schmiersystem Zentralschmierung

Zubehör

Scheinwerfer-Leistung/ \varnothing 55/50 W/200 mm
 Ablendeinrichtung-Anordnung Lenksäule
 Begrenzungsleuchte-Anordnung Begrenzungsstab/Scheinwerfer
 Öldruckanzeiger (Bauart) Zeigerinstrument/Warnleuchte
 Ladestromanzeiger (Bauart) .. Leuchte
 Geschwindigkeitsmesser
 (Meßbereich) 90 km/h/Tachograph
 Seilwinde Kaelble/am Rahmenende
 Zugkraft 8000 kg
 Splittsteuer elektr. Tellersteuer/900 kg Splitt

Laut VDA-Revers technische Daten entsprechend DIN 70020 und DIN 70030